



# COMUNE DI TRESIGNANA

PROVINCIA DI  
FERRARA



REGIONE  
EMILIA-ROMAGNA



## REALIZZAZIONE DI UN IMPIANTO FOTOVOLTAICO CONNESSO ALLA RETE ELETTRICA NAZIONALE DELLA POTENZA IN IMMISSIONE DI 11.110 kW

Denominazione Impianto:

**IMPIANTO "TRESIGALLO 2"**

Ubicazione:

Via Rossetta, 10  
Comune di Tresignana (FE)

**ELABORATO**  
3.8-SPAEG

**INQUADRAMENTO SUL PTA**

Cod. Doc.: 3.8-SPAEG



**Renewco Engineering S.r.l.**  
Piazza Giovanni XXIII, 5  
Porto Sant'Elpidio (FM) 63821 ITALY  
IP.iva e C.F.: 02553880442  
info@renew-co.com www.renewco.com

Scala: **1:100000**

**PROGETTO**

Data:  
10/07/2023

PRELIMINARE



DEFINITIVO



ESECUTIVO



Progettazione:



**ARATO S.r.l.**  
Via La Sorte 40 - 74023 Grottaglie (TA)  
C.F./P.Iva: 02690550732  
info@aratosrl.com  
Il direttore tecnico: Dott. Ing. Giada Stella M. Bolignano

Revisione	Data	Descrizione	Redatto	Approvato	Autorizzato
00	10/07/2023	Prima emissione	I. D'Elia	Giada Bolignano	Paolo Liberatore
01					
02					
03					

Il tecnico:

**Dott. Ing. Giada Stella M. Bolignano**  
(Iscritta al n. A2508 dell'Albo degli Ingegneri della  
Provincia di Reggio Calabria)

Documento firmato digitalmente, ai sensi del D.Lgs.  
28.12.2000 n. 445 e del D.Lgs. 7.03.2005 n. 82,  
sostituisce la firma autografa.

**Dott. Ing. Giada Stella BOLIGNANO**  
Iscrizione all'Albo n° A 2508  
alla Sezione degli Ingegneri (Sez. A)

- Settore civile e ambientale
- Settore industriale
- Settore dell'informazione

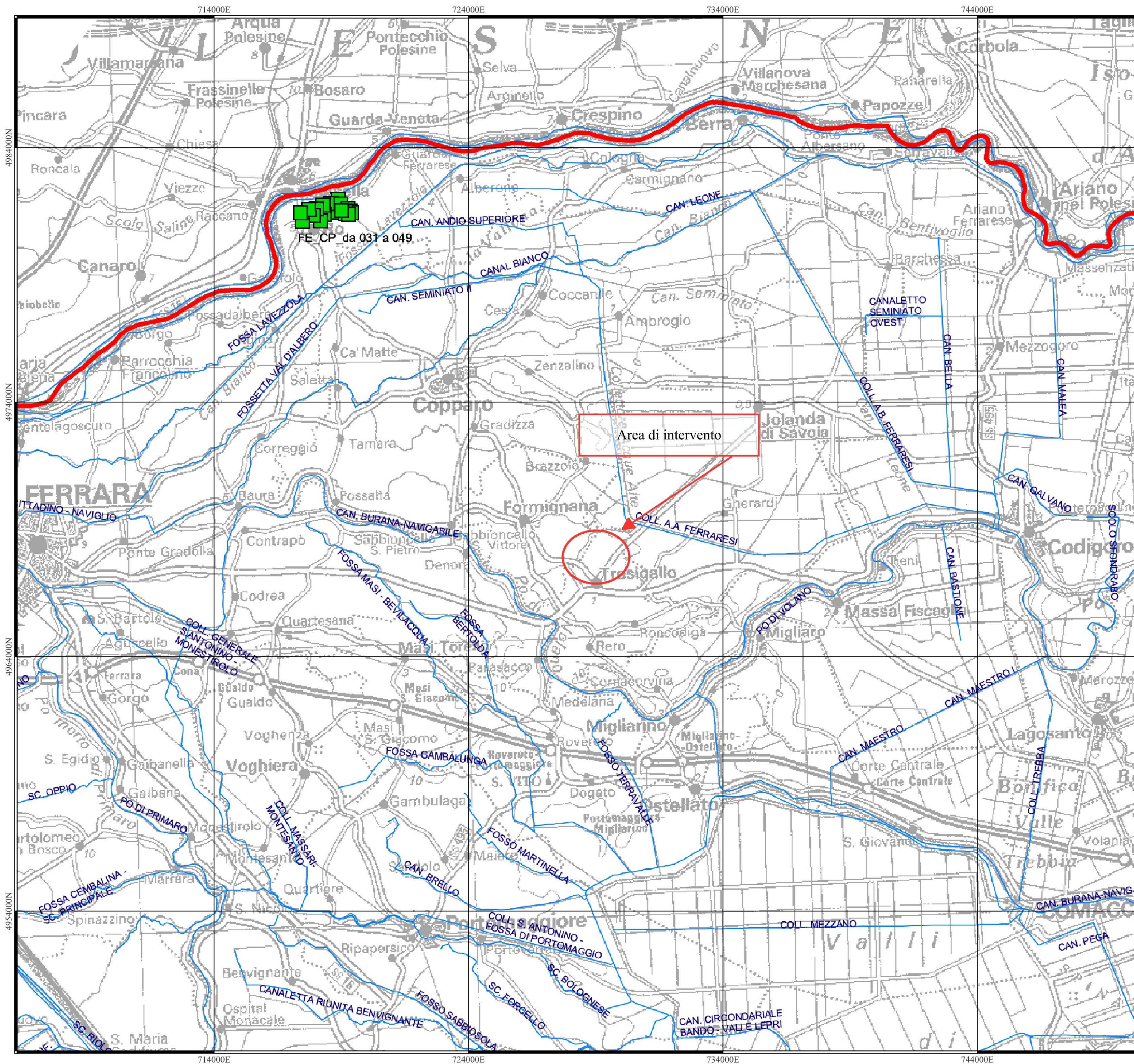


ORDINE DEGLI INGEGNERI  
DELLA PROVINCIA DI REGGIO CALABRIA

Il Richiedente:

**RENEWABLE ADVENTURE 2 S.R.L.**  
Via Venezia Giulia 4 - San Benedetto del Tronto (AP)  
02469360446  
pec: renewableadventure2.srl@postcert.it














## LEGENDA

**P.T.A. Emilia Romagna**

### *Zone di protezione delle acque sotterranee*

-  Campo pozzi
  -  Pozzo
  -  Confine regionale
  -  Confine provinciale
  -  rete idrografica
  -  SETTORE A: aree caratterizzate da ricarica diretta della falda, generalmente a ridosso della pedecollina, idrogeologicamente identificabili come sistema monostrato, contenente una falda freatica in continuità con la superficie da cui riceve alimentazione per infiltrazioni
  -  SETTORE B: aree caratterizzate da ricarica indiretta della falda, generalmente comprese tra la zona A e la media pianura, idrogeologicamente identificabili come sistema debolmente compartimentato in cui alla falda freatica superficiale segue una falda semiconfinata in collegamento per drenanza verticale. In puntinato la fascia da sottoporre ad approfondimenti
  -  SETTORE C: bacini imbriferi di primaria alimentazione dei settori di tipo A e B
  -  SETTORE D: fasce adiacenti agli alvei fluviali ( 250 mt per lato ) con prevalente alimentazione laterale subalvea

Rappresentazione in coordinate cartesiane nel sistema di riferimento WGS84 - UTM zona 32N

Scala 1:100000

